



Администрация Богородского муниципального округа
Нижегородской области

ПОСТАНОВЛЕНИЕ

06.02.2025

№ 428

Об утверждении каталога форэскизов нестационарных объектов торгового и бытового назначения на территории Богородского муниципального округа Нижегородской области

На основании Устава Богородского муниципального округа Нижегородской области, Федерального закона от 06.10.2003 № 131-ФЗ «Об общих принципах организации местного самоуправления в Российской Федерации», в целях улучшения эстетических качеств, повышения комфортности объектов торговли и услуг, формирования целостного архитектурно - эстетического облика Богородского муниципального округа Нижегородской области, администрация Богородского муниципального округа Нижегородской области **п о с т а н о в л я е т**:

1. Утвердить каталог форэскизов нестационарных торговых объектов торгового и бытового назначения на территории Богородского муниципального округа Нижегородской области согласно приложению к настоящему постановлению.

2. Опубликовать настоящее постановление в сетевом издании «Богородская газета».

Глава местного самоуправления

А.Н.Силаев
2-23-14



А.Н.Коротков

Приложение
УТВЕРЖДЕН

постановлением администрации
Богородского муниципального
округа Нижегородской области
от 06.02.2025 № 428

**Каталог форэскизов нестационарных торговых объектов торгового
и бытового назначения на территории Богородского муниципального
округа Нижегородской области**

**Требования к внешнему виду и размещению нестационарных
торговых объектов, включая торговые павильоны, торговые палатки,
киоски, торговые тележки, бахчевые развалы**

Альбом форэскизов нестационарных торговых объектов разработан в целях упорядочения размещения нестационарных торговых объектов (далее - НТО) в Богородском муниципальном округе Нижегородской области и создания стилистически единой, комфортной и безопасной среды, улучшения художественно - эстетического облика городского пространства в соответствии с порядком размещения НТО на территории округа, утвержденным постановлением администрации Богородского муниципального округа Нижегородской области от 13.05.2021 № 1420.

НТО должны быть спроектированы, изготовлены и установлены в соответствии с требованиями технических регламентов, строительных норм и правил, государственных стандартов, иными установленными законодательством требованиями.

Для изготовления НТО и его декоративно-художественного оформления должны применяться современные сертифицированные (в том числе по пожаробезопасности) материалы и элементы, изготовленные в заводских условиях и имеющие выполненную в заводских условиях окраску, отделку, не изменяющую своих эстетических и эксплуатационных качеств в течение всего срока эксплуатации НТО, но не менее 3-х лет.

Конструкции НТО должны быть быстровозводимыми и не иметь монолитной связи с земельным участком, а также обеспечивать возможность его перемещения, транспортировки и блокировки. Устройство фундамента при размещении НТО не допускается.

Каркас НТО должен изготавливаться из несущих сварных металлических (стальных) конструкций заводского изготовления, для возведения (изготовления) объекта и его отделки должны применяться легкие металлические конструкции, пластиковые и металлические облицовочные панели, стекло (простое или тонированное), деревянные элементы, цветной пластик, композитные панели и иные современные материалы.

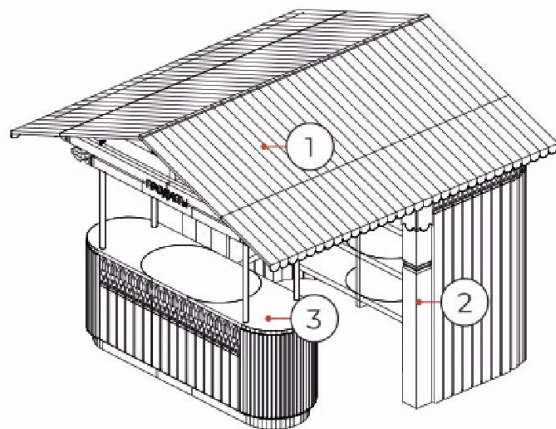
Рамы остекления должны быть окрашены в соответствии с цветовой гаммой по RAL, рекомендованной для модуля.

Типы, исполнение и габариты информационных конструкций, размещаемых на объектах, должны соответствовать требованиям Правил благоустройства Богородского муниципального округа Нижегородской области, утвержденных решением Совета депутатов Богородского муниципального округа Нижегородской области от 29.12.2020 № 128.

В границах исторического центра г. Богородска

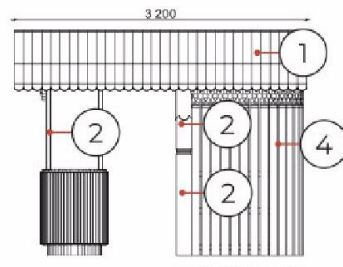
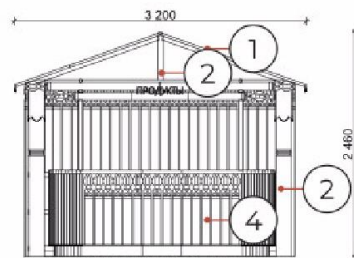
✦ Форэскизы нестационарных торговых объектов

Торговая палатка



Элементы:

1. Навес
2. Каркас
3. Прилавок
4. Стенка



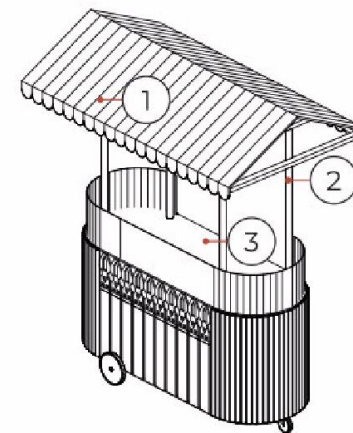
Навес
тентовая ткань

Каркас
деревянный брус разного сечения,
окраска RAL 8019, RAL 8001

Прилавок
деревянная столешница
50 мм, RAL 8019

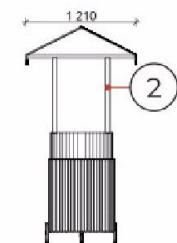
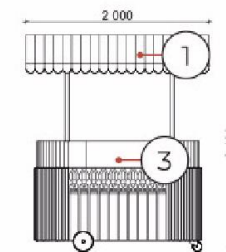
Стенка
деревянный брус RAL 8019

Торговая тележка



Элементы:

1. Навес
2. Каркас
3. Прилавок

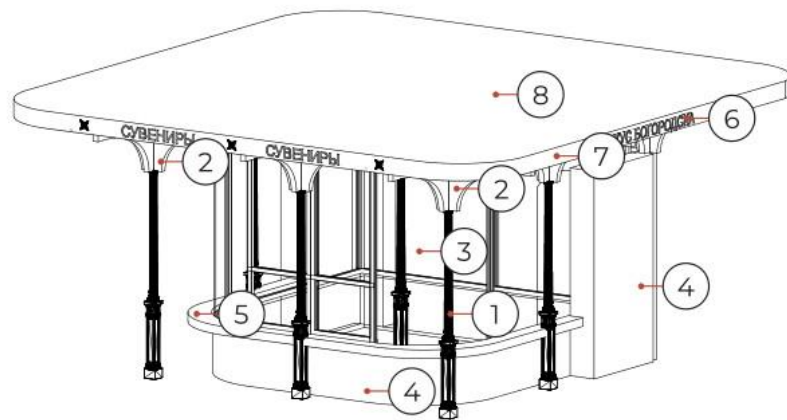


Навес
тентовая ткань

Каркас
деревянный брус разного сечения,
окраска RAL 8019, RAL 8001

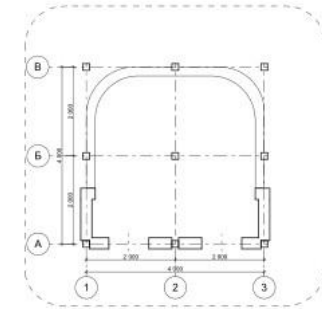
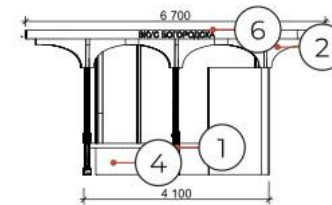
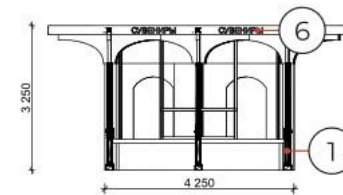
Прилавок
деревянная столешница
50 мм, RAL 8019

❖ Киоск



Элементы:

- | | |
|-----------------------|------------|
| 1. Чугунные стойки | 6. Вывеска |
| 2. Арочные кронштейны | 7. Фриз |
| 3. Витраж | 8. Кровля |
| 4. Стена | |
| 5. Прилавок | |



Стойки

размер по цоколю 150x150 мм, высота 2000 мм чугун RAL 8019

Арочные кронштейны
600x1100x70 мм, RAL 8019

Облицовка фриза, потолка
композит, панель 4 мм, RAL 8019

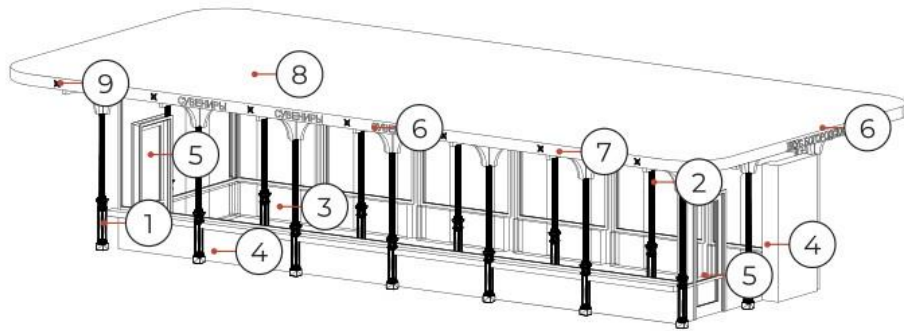
Стены
сэндвич панели с облицовкой фасадным керамическим кирпичом

Витраж
в алюминиевом переплете двойной стеклопакет, RAL 8001

Подсветка
встроенные в конструкцию кровли светодиодные модули, рекомендуемая цветовая температура 3500–5000 К

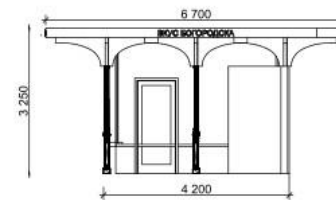
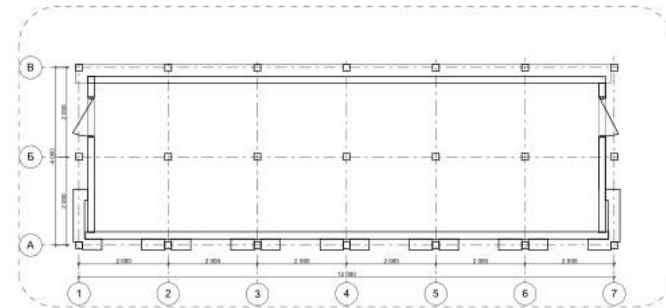
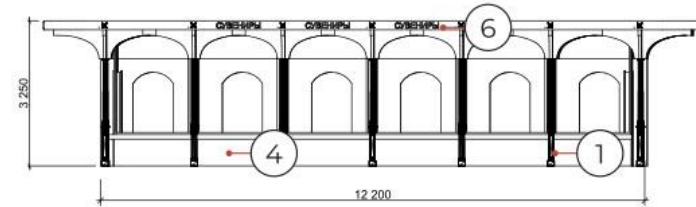
Прилавок
деревянный столешница 50 мм, RAL 8019

✦ Павильон



Элементы:

- | | |
|-----------------------|----------------------------------|
| 1. Чугунные стойки | 6. Вывеска |
| 2. Арочные кронштейны | 7. Фриз |
| 3. Витраж | 8. Кровля |
| 4. Стены | 9. Декоративный элемент (цветок) |
| 5. Дверь | |



Вывеска и декоративные элементы
ПВХ 10 мм, RAL 8001

Дверь
900x2100 мм, в алюминиевом переплете, двойной стеклопакет, RAL 8019

Стойки
размер по цоколю 150x150 мм, высота 2000 мм чугун, RAL 8019

Арочные кронштейны
600x1100x70 мм, RAL 8019

Облицовка фриза, потолка
композит, панель 4 мм, RAL 8019

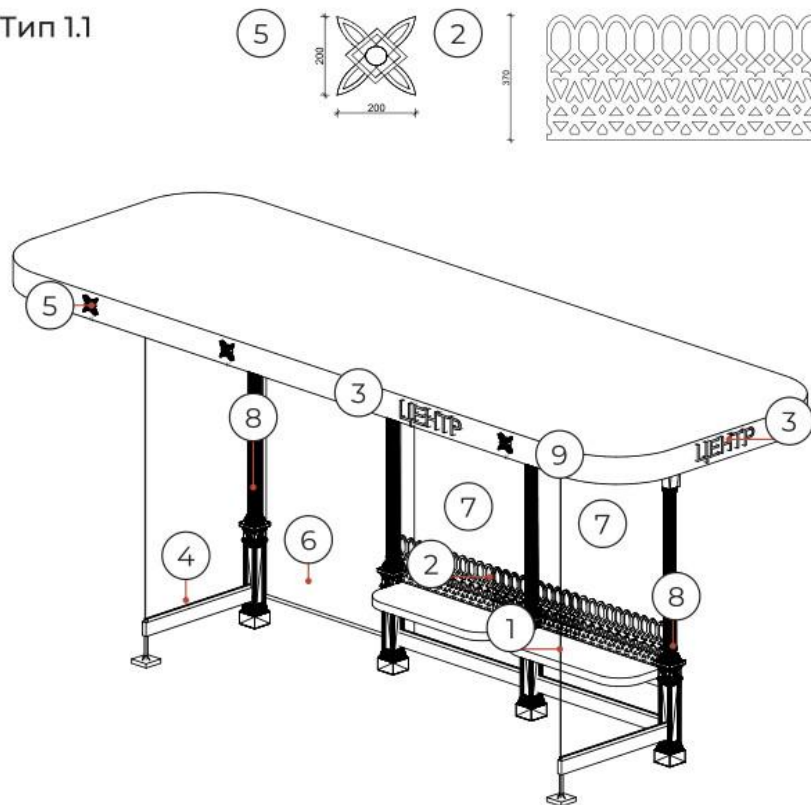
Стены
сэндвич панели с облицовкой фасадным керамическим кирпичом

Витраж
в алюминиевом переплете, двойной стеклопакет, RAL 8019

Подсветка
встроенные в конструкцию кровли светодиодные модули, рекомендуемая цветовая температура 3500–5000 К

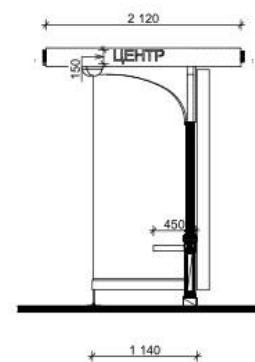
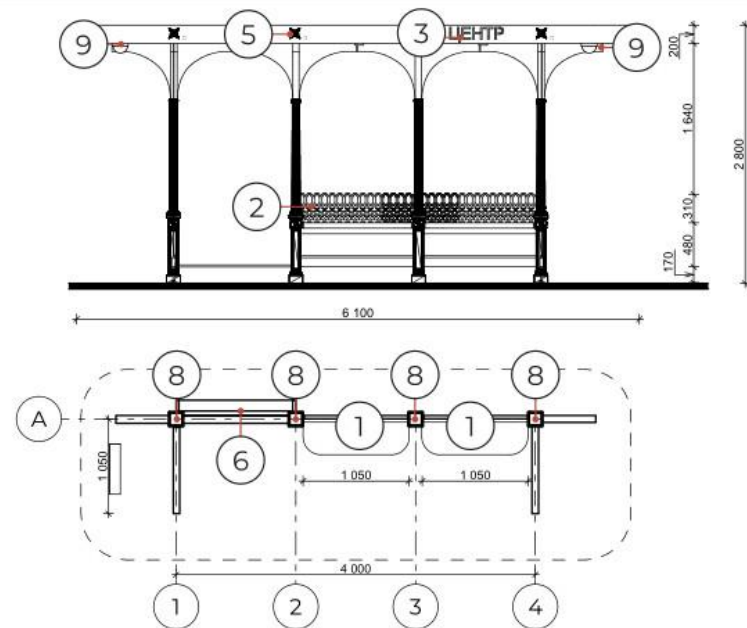
Остановочные павильоны

Тип 1.1



Элементы:

- | | |
|------------------------------------|---|
| 1. Скамейка | 6. Лайт-бокс информационный, может быть светодиодный пиксельный экран |
| 2. Декоративный элемент на стекле | 7. Стекланные стенки |
| 3. Место для размещения названия | 8. Чугунные стойки |
| 4. Место для размещения информации | 9. Камера видеонаблюдения |
| 5. Декоративные элементы (цветы) | |



Стойки*
размер по цоколю 150x150 мм, высота 2000 мм
чугун RAL 8019

Арочные кронштейны
600x1100x70 мм, RAL 8019

Облицовка фриза, потолка
композит, панель 4 мм, RAL 8019

Стенки
Стекло «триплекс», 5 мм + 5 мм

Скамейка
деревянный брус 50x50 мм RAL 8019

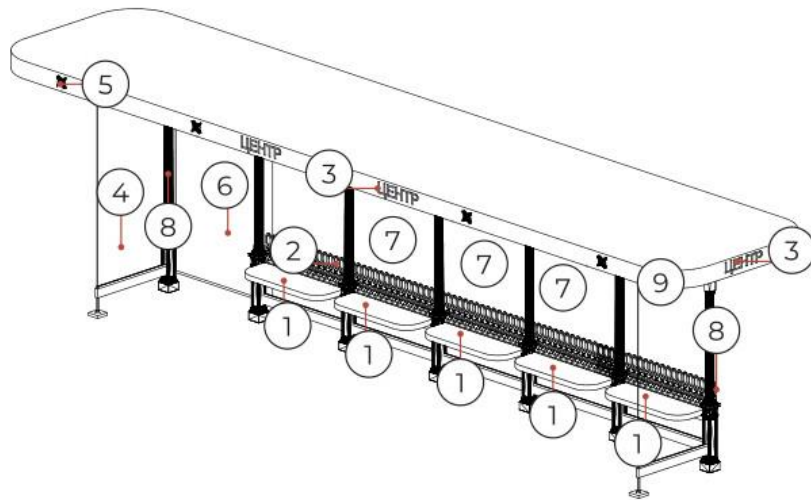
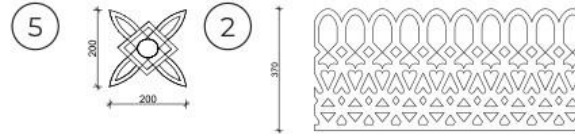
Подсветка
встроенные в конструкцию кровли светодиодные модули, рекомендуемая цветовая температура 3500–5000 К

Декоративные элементы
на стекле: пескоструйный рисунок RAL 8019
Вывеска и декоративные элементы фризы: ПВХ 10 мм, RAL 8001

*Для остановочных павильонов, находящихся в смешанной архитектурной среде использовать металлические стойки сечения 150x150, высота 2000, RAL 8019

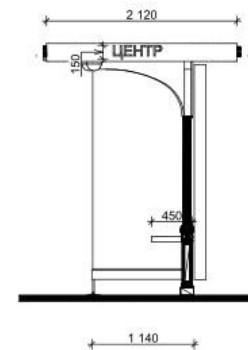
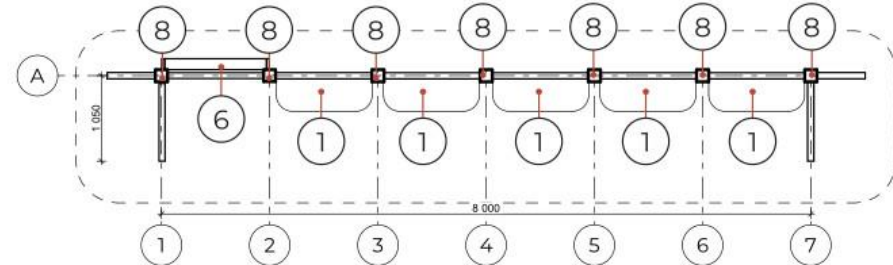
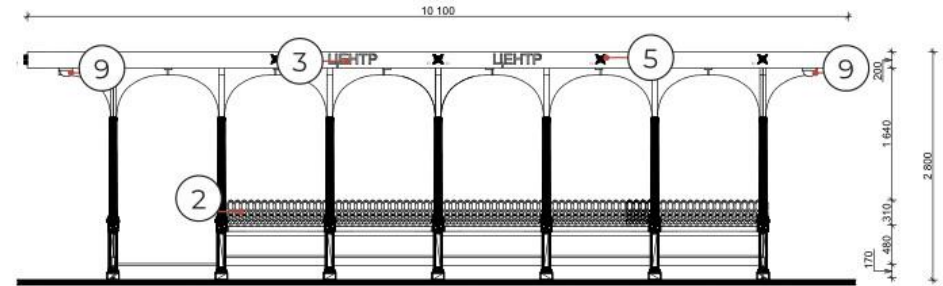
Остановочные павильоны

Тип 1.2



Элементы:

- | | |
|------------------------------------|---|
| 1. Скамейка | 6. Лайт-бокс информационный, может быть светодиодный пиксельный экран |
| 2. Декоративный элемент на стекле | 7. Стекланные стенки |
| 3. Место для размещения названия | 8. Чугунные стойки |
| 4. Место для размещения информации | 9. Камера видеонаблюдения |
| 5. Декоративные элементы (цветы) | |



Стойки*

размер по цоколю 150x150 мм, высота 2000 мм
чугун RAL 8019

Арочные кронштейны
600x1100x70 мм, RAL 8019

Облицовка фриза, потолка
композит, панель 4 мм, RAL 8019

Стенки
Стекло «триплекс», 5 мм + 5 мм

Скамейка
деревянный брус 50x50 мм RAL 8019

Подсветка
встроенные в конструкцию кровли светодиодные модули, рекомендуемая цветовая температура 3500–5000 К

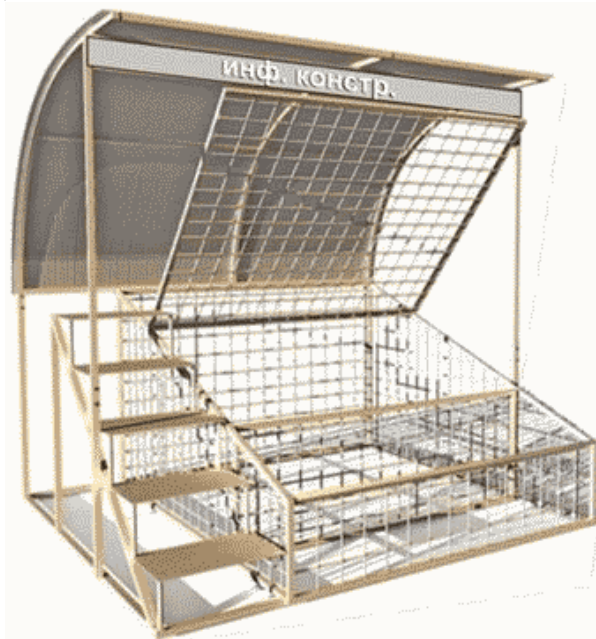
Декоративные элементы
на стекле: пескоструйный рисунок RAL 8019
Вывеска и декоративные элементы фриза: ПВХ 10 мм, RAL 8001

*Для остановочных павильонов, находящихся в смешанной архитектурной среде использовать металлические стойки сечения 150x150, высота 2000, RAL 8019

За пределами границ исторического центра г.Богородска

Форэскизы бахчевых развалов для нестационарной торговли

Эскиз внешнего вида 1.1
Тип НТО - Бахчевый развал
Классификация Л1



Рекомендуемые габаритные размеры: 1500x1000x2000 (h)
Конструкция - металл - цвет RAL 7038, 7045, 1002
Навес - поликарбонат
Высота информационной конструкции до 150 мм

Эскиз внешнего вида 1.2
Тип НТО - Бахчевый развал
Классификация Л2



Рекомендуемые габаритные размеры: 2500x1000x2000 (h)
Конструкция - металл - цвет RAL 7038, 7045, 1002
Навес - виниловая ткань - цвет RAL 5021, 9003, 7038
Высота информационной конструкции до 150 мм

Эскиз внешнего вида 1.3
Тип НТО — Бахчевый развал
Классификация ЛЗ



Рекомендуемые габаритные размеры: 1200x1000x1600 (h)
Конструкция - дерево обработанное защитным составом

Эскиз внешнего вида 1.4
Тип НТО - Бахчевый развал
Классификация Л4



Рекомендуемые габаритные размеры: 1500x800x1500 (h)
Конструкция - дерево обработанное защитным составом

Форэскизы торговых тележек для нестационарной торговли

Эскиз внешнего вида 2.1
Тип НТО — торговая тележка
Классификация Т1



Конструкции - металл
Тент - виниловая ткань
Высота информационной конструкции до 150 мм - размещение логотипа в пределах выделенной зоны

Эскиз внешнего вида 2.2
Тип НТО - торговая тележка
Классификация Т2



Конструкции - металл
Тент - виниловая ткань
Высота информационной конструкции до 150 мм - размещение логотипа в пределах выделенной зоны

Эскиз внешнего вида 2.3
 Тип НТО - торговая тележка
 Классификация Т3



Конструкции - металл
 Тент - виниловая ткань
 Высота информационной конструкции до 150 мм - размещение логотипа в пределах выделенной зоны

Эскиз внешнего вида 2.4
 Тип НТО - торговая тележка
 Классификация Т4



Рекомендуемые габаритные размеры: 1500x1000x2000 (h)
 Конструкции - металл
 Облицовка - дерево, обработанное защитным составом
 Навес - виниловая ткань
 Высота информационной конструкции до 150 мм - размещение логотипа в пределах выделенной зоны

Эскиз внешнего вида 2.5

Тип НТО - торговая тележка

Классификация Т5



Рекомендуемые габаритные размеры: 1500x1000x2000 (h)

Конструкции - металл

Облицовка - дерево, обработанное защитным составом

Навес - виниловая ткань

Высота информационной конструкции до 150 мм - размещение логотипа в пределах выделенной зоны

Форэскизы торговых палаток для нестационарной торговли

Эскиз внешнего вида 3.1
Тип НТО - торговая палатка
Классификация Пл1



Конструкция - металл
Тент - виниловая ткань

Эскиз внешнего вида 3.2
Тип НТО - торговая палатка
Классификация Пл2



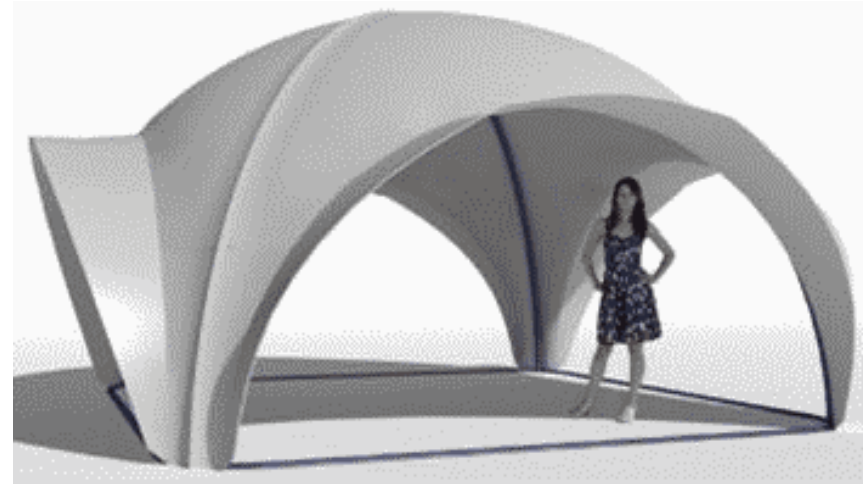
Конструкция - металл
Тент - виниловая ткань

Эскиз внешнего вида 3.3
Тип НТО - торговая палатка
Классификация Пл3



Конструкция - металл
Тент - виниловая ткань

Эскиз внешнего вида 3.4
Тип НТО - торговая палатка
Классификация Пл4



Конструкция - металл
Тент - виниловая ткань

Эскиз внешнего вида 3.5
Тип НТО - торговая палатка
Классификация ПЛ5



Конструкции - металл
Тент - виниловая ткань

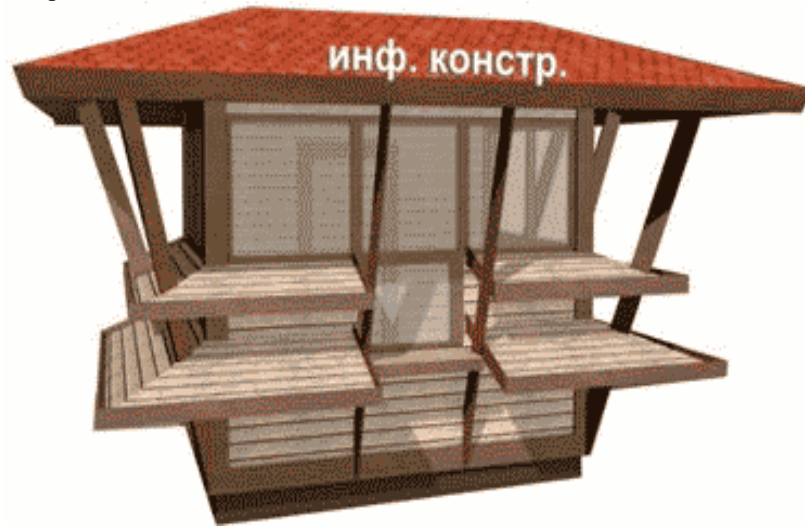
Форэскизы киосков для нестационарной торговли

Эскиз внешнего вида 4.1.1

Тип НТО - киоск

Вид - универсальный

Классификация К1



Рекомендуемые габаритные размеры: 3000x3000x2500 (h)

Конструкции - металл

Облицовка - дерево, обработанное защитным составом

Высота информационной конструкции до 200 мм

Эскиз внешнего вида 4.1.2

Тип НТО - киоск

Вид - универсальный

Классификация К2



Рекомендуемые габаритные размеры: 3000x3000x2500 (h)

Конструкции - металл

Облицовка - дерево, обработанное защитным составом

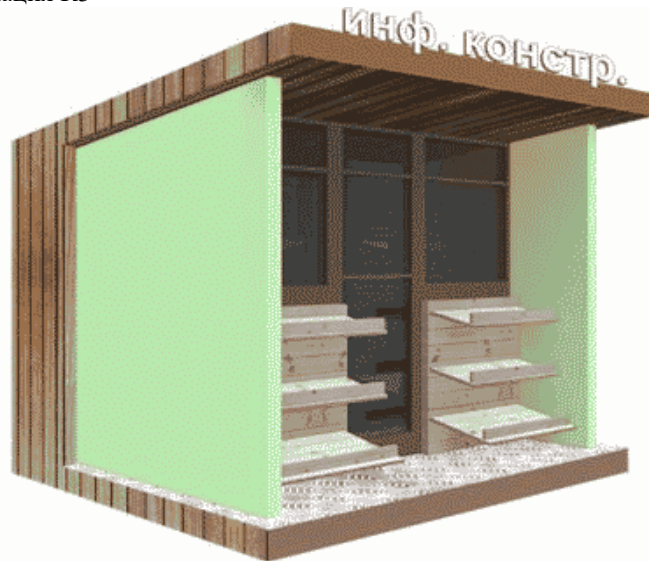
Высота информационной конструкции до 200 мм

Эскиз внешнего вида 4.1.3

Тип НТО - киоск

Вид - универсальный

Классификация К3



Рекомендуемые габаритные размеры: 3200x2500x2500 (h)

Конструкции - металл

Облицовка - композитные материалы - цвет RAL 7038, 7045, 1002, 6021 (под дерево)

Высота информационной конструкции до 200 мм

Эскиз внешнего вида 4.1.4

Тип НТО - киоск

Вид - универсальный

Классификация К4



Рекомендуемые габаритные размеры: 2600x1700x2500 (h)

Конструкции - металл

Облицовка - композитные материалы - цвет RAL 7038, 7045, 9003, 1002, 6021, 5015, 2010, 3020 (под дерево)

Высота информационной конструкции до 200 мм

Эскиз внешнего вида 4.1.5

Тип НТО - киоск

Вид - универсальный

Классификация К5



Рекомендуемые габаритные размеры: 3200x2500x2500 (h)

Конструкции - металл

Облицовка - композитные материалы - цвет RAL 7038, 7045, 9003

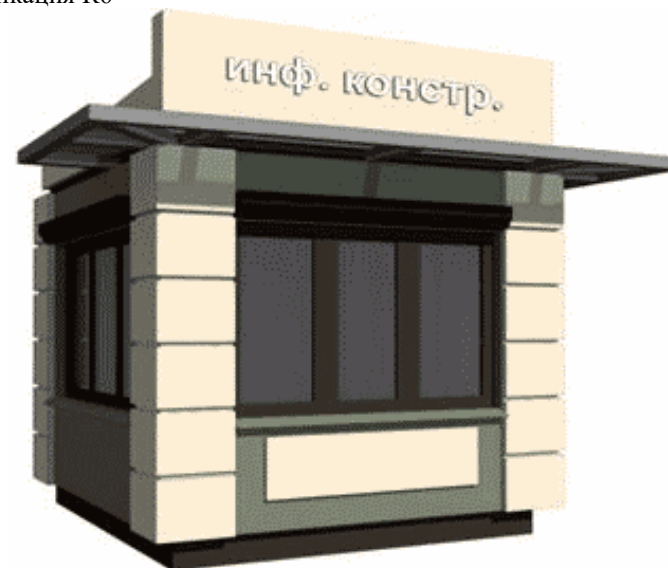
Высота информационной конструкции до 200 мм

Эскиз внешнего вида 4.1.6

Тип НТО - киоск

Вид - универсальный

Классификация К6



Рекомендуемые габаритные размеры: 2400x2200x3000 (h)

Конструкции - металл

Облицовка - композитные материалы - цвет RAL 7038, 7045, 1002, 6021, 5015, 2010, 3020

Высота информационной конструкции до 200 мм

Эскиз внешнего вида 4.1.9

Тип НТО - киоск

Вид - универсальный

Классификация К9



Высота киоска - 2800 (h)

Облицовка - алюминиевые композитные панели - цвет RAL 9003, 9006, 7024

Остекление фасада - из алюминиевого профиля, цвет RAL 9011 (черный)

Высота информационной конструкции до 200 мм

Эскиз внешнего вида 4.1.10

Тип НТО - киоск

Вид - универсальный

Классификация К10



Высота киоска - 2800 (h)

Облицовка - алюминиевые композитные панели - цвет RAL 9003, 9006, 7024

Остекление фасада - из алюминиевого профиля, цвет RAL 9011 (черный)

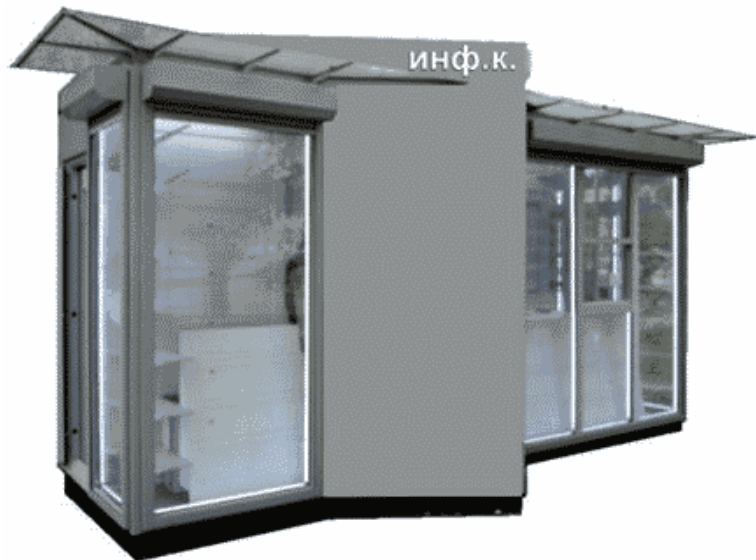
Высота информационной конструкции до 200 мм

Эскиз внешнего вида 4.1.11

Тип НТО - киоск

Вид - универсальный

Классификация К11



Облицовка - алюминиевые композитные панели - цвет RAL 7035, 7038, 7045, 9003

Остекление фасада - алюминиевый профиль

Высота информационной конструкции до 200 мм

Эскиз внешнего вида 4.1.12

Тип НТО - киоск

Вид - универсальный

Классификация К12



Высота киоска - 2800 (h)

Облицовка - композитные материалы - цвет RAL 9003, 9006, 7024, 7038, 7045, 1002, 8016, 6021 (под дерево)

Высота информационной конструкции до 200 мм

Эскиз внешнего вида 4.1.13

Тип НТО - киоск

Вид - универсальный

Классификация К13



Высота киоска - 2800 (h)

Облицовка - композитные материалы - цвет RAL 9003, 9006, 7024, 7038, 7045, 1002, 8016, 6021 (под дерево)

Эскиз внешнего вида 4.1.14

Тип НТО - киоск

Вид - универсальный

Классификация К14



Высота киоска - 2800 (h)

Облицовка - композитные материалы - цвет RAL 9003, 9006, 7024, 7038, 7045, 1002, 8016, 6021 (под дерево)

Высота информационной конструкции до 200 мм

Форэскизы торговых павильонов для нестационарной торговли

Эскиз внешнего вида 5.1.1
 Тип НТО - торговый павильон
 Вид - универсальный
 Классификация Пв1



Рекомендуемые габаритные размеры: 3600x2400x3000 (h)
 Облицовка - композитные материалы - цвет RAL 7038, 7045, 1002, 6021, 5015, 2010, 3020
 Остекление фасада - алюминиевый профиль - цвет RAL 8016 (коричневый)
 Высота информационной конструкции до 300 мм

Эскиз внешнего вида 5.1.2
 Тип НТО - торговый павильон
 Вид - универсальный
 Классификация Пв2



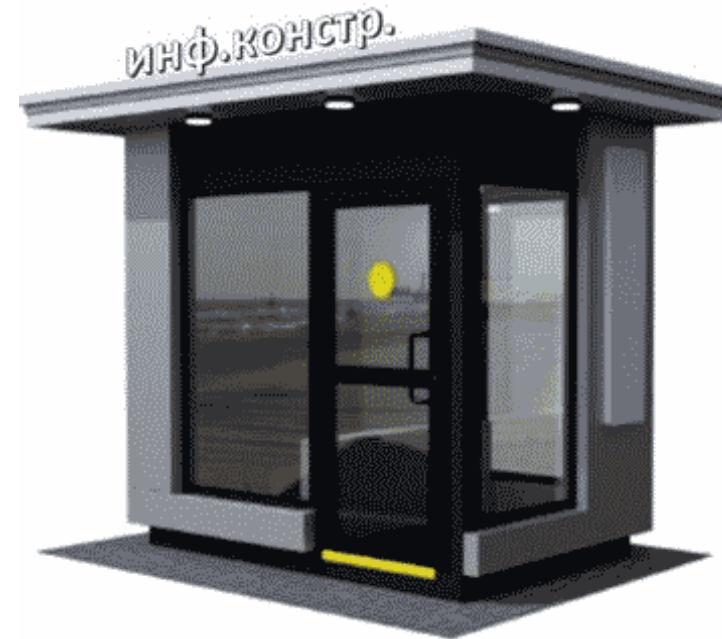
Рекомендуемые габаритные размеры: 7500x2400x3100 (h)
 Облицовка - композитные материалы - цвет RAL 7038, 7045, 1002, 6021, 5015, 2010, 3020
 Остекление фасада - алюминиевый профиль - цвет RAL 8016 (коричневый), 7035 (светло-серый)
 Высота информационной конструкции до 300 мм

Эскиз внешнего вида 5.1.3
 Тип НТО - торговый павильон
 Вид - универсальный
 Классификация Пв3



Высота киоска - 2800 (h)
 Облицовка - композитные материалы - цвет RAL 9003, 9006, 7024
 Остекление фасада - алюминиевый профиль - цвет RAL 9011 (черный)
 Высота информационной конструкции до 300 мм

Эскиз внешнего вида 5.1.4
 Тип НТО - торговый павильон
 Вид - универсальный
 Классификация Пв4



Высота киоска - 2800 (h)
 Облицовка - композитные материалы - цвет RAL 9003, 9006, 7024
 Остекление фасада - алюминиевый профиль - цвет RAL 9011 (черный)
 Высота информационной конструкции до 300 мм

Эскиз внешнего вида 5.1.5

Тип НТО - торговый павильон

Вид - универсальный

Классификация Пв5



Высота киоска - 2800 (h)

Облицовка - композитные материалы - цвет RAL 9003, 9006, 7024

Остекление фасада - алюминиевый профиль - цвет RAL 9011 (черный)

Высота информационной конструкции до 300 мм

Эскиз внешнего вида 5.1.6

Тип НТО - торговый павильон

Вид - универсальный

Классификация Пв6



Декоративные элементы фасада - фиброцементные плиты - цвет светло-коричневый "под дерево"

Карниз - композитный материал - цвет RAL 9011 (черный)

Цоколь - композитный материал - цвет RAL 9026 (темно-серый)

Остекление фасада - алюминиевый профиль - цвет RAL 9011 (черный)

Высота информационной конструкции до 300 мм

Эскиз внешнего вида 5.1.7
 Тип НТО - торговый павильон
 Вид - универсальный
 Классификация Пв7



Декоративные элементы фасада - фиброцементные плиты - цвет светло-коричневый "под дерево"
 Карниз - композитный материал - цвет RAL 9011 (черный)
 Цоколь - композитный материал - цвет RAL 9026 (темно-серый)
 Остекление фасада - алюминиевый профиль - цвет RAL 9011 (черный)
 Высота информационной конструкции до 300 мм

Эскиз внешнего вида 5.1.8
 Тип НТО - торговый павильон
 Вид - универсальный
 Классификация Пв8



Декоративные элементы фасада - фиброцементные плиты - цвет светло-коричневый "под дерево"
 Карниз - (высота - 600 мм) композитный материал - цвета RAL 7035 (светло-серый), RAL 9011 (черный)
 Цоколь - композитный материал - RAL 9026 (темно-серый)
 Остекление фасада - алюминиевый профиль - цвет RAL 9011 (черный), 9003 (белый)
 Высота информационной конструкции до 300 мм

Эскиз внешнего вида 5.1.9

Тип НТО - торговый павильон

Вид - универсальный

Классификация Пв9



Рекомендуемые габаритные размеры: 12000x5000x3000 (h)

Декоративные элементы фасада:

- фиброцементные плиты - цвет светло-коричневый "под дерево"

- композитный материал - цвет RAL 7035 (светло-серый)

Остекление фасада - алюминиевый профиль - цвет RAL 8016 (коричневый)

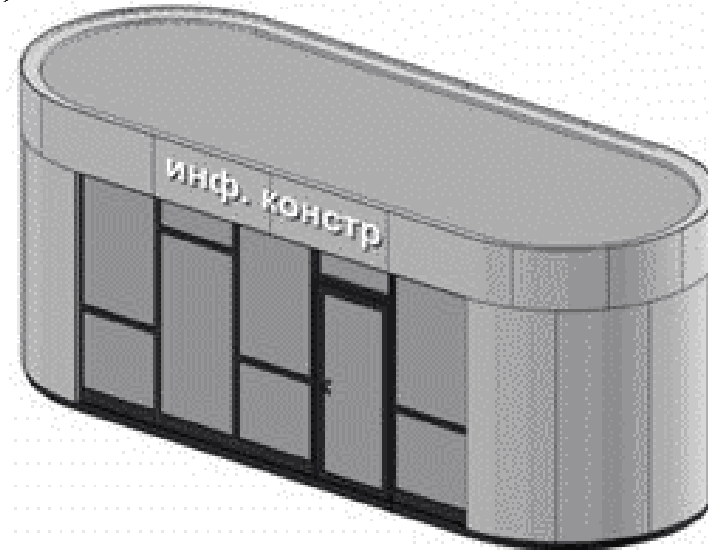
Высота информационной конструкции до 300 мм

Эскиз внешнего вида 5.1.10

Тип НТО - торговый павильон

Вид - универсальный

Классификация Пв10



Рекомендуемые габаритные размеры: 8000x3000x3100 (h)

Облицовка - композитные материалы (без окрашивания с эффектом "Металлик" цвет RAL 9006)

Остекление фасада - алюминиевый профиль - цвет RAL 7035 (светло-серый)

Высота информационной конструкции до 300 мм

Форэскизы торговых павильонов, совмещенных с остановками общественного транспорта

Форэскизы павильонов, совмещенных с остановками общественного транспорта

Эскиз внешнего вида 6.1.1

Тип НТО - торговый павильон, совмещенный с остановками общественного транспорта

Вид - универсальный

Классификация ПвО1



Облицовка - композитные материалы - цвет RAL 7031, 2000

Остекление фасада - алюминиевый профиль - цвет RAL 7031

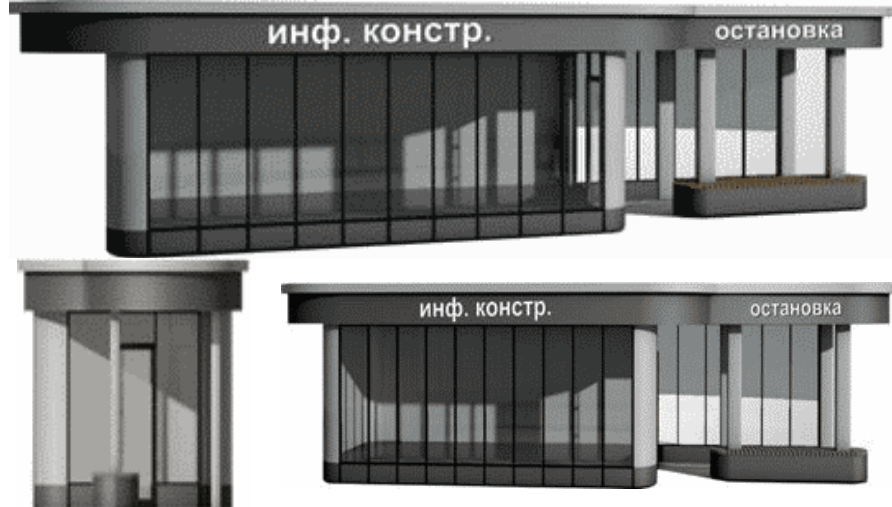
Высота информационной конструкции до 300 мм

Эскиз внешнего вида 6.1.2

Тип НТО - торговый павильон, совмещенный с остановками общественного транспорта

Вид - универсальный

Классификация ПвО2



Облицовка - композитные материалы - цвет RAL 7031, 2000

Остекление фасада - алюминиевый профиль - цвет RAL 7031

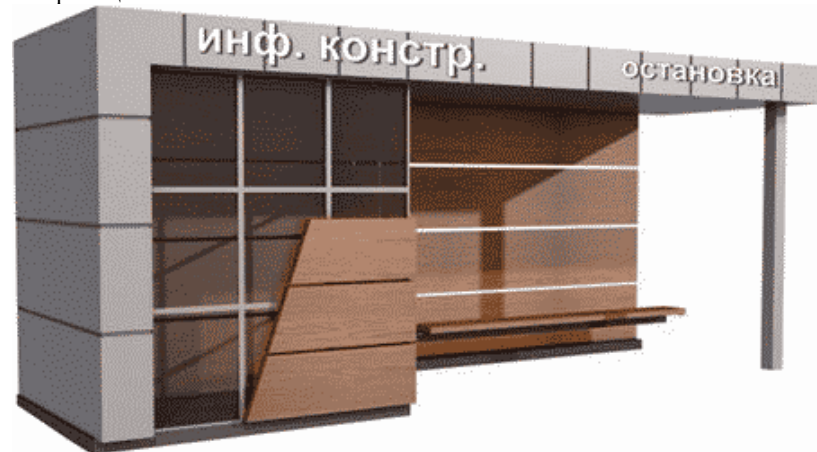
Высота информационной конструкции до 300 мм

Эскиз внешнего вида 6.1.3

Тип НТО - торговый павильон, совмещенный с остановками общественного транспорта

Вид - универсальный

Классификация ПвОЗ



Облицовка - композитные материалы - цвет RAL 7035 (светло-серый), светло-коричневая "под дерево"

Остекление фасада - алюминиевый профиль - цвет RAL 7035 (светло-серый), 9003 (белый)

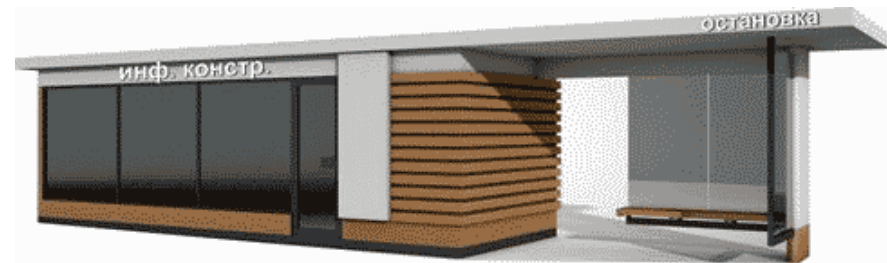
Высота информационной конструкции до 300 мм

Эскиз внешнего вида 6.1.4

Тип НТО - торговый павильон, совмещенный с остановками общественного транспорта

Вид - универсальный

Классификация ПвО4



Облицовка - композитные материалы - цвет RAL 7035, 9006 (светло-серый), светло-коричневая "под дерево"

Остекление фасада - алюминиевый профиль - цвет RAL 7035, 9006 (светло-серый), 7024 (темно-серый)

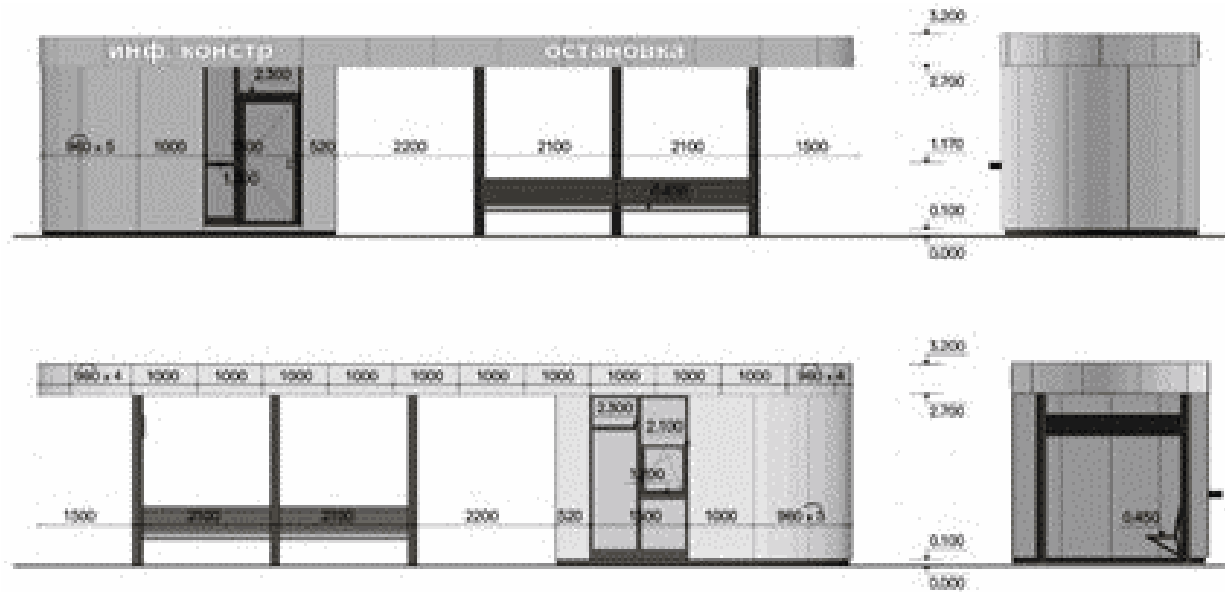
Высота информационной конструкции до 300 мм

Эскиз внешнего вида 6.1.5

Тип НТО - торговый павильон, совмещенный с остановками общественного транспорта

Вид - универсальный

Классификация ПвО5



Облицовка - композитные материалы - цвет RAL 7035, 9006 (светло-серый), светло-коричневая "под дерево"

Остекление фасада - алюминиевый профиль - цвет RAL 7035, 9006 (светло-серый), 7024 (темно-серый)

Высота информационной конструкции до 300 мм